

high end design and lifestyle

隔月刊 アイムホーム 1・3・5・7・9・11月の各16日発売

I'm home.

2015

NOVEMBER, no.78

www.imhome-style.com

ANTIQUÉ STORE
GUIDE

Sunlight
Framing

美しい窓をデザインする

THE
STYLE

I'm home. とつくる住まい

Timeless Beauty,
ANTIQUÉ
& VINTAGE

アンティーク&ヴィンテージのある暮らし

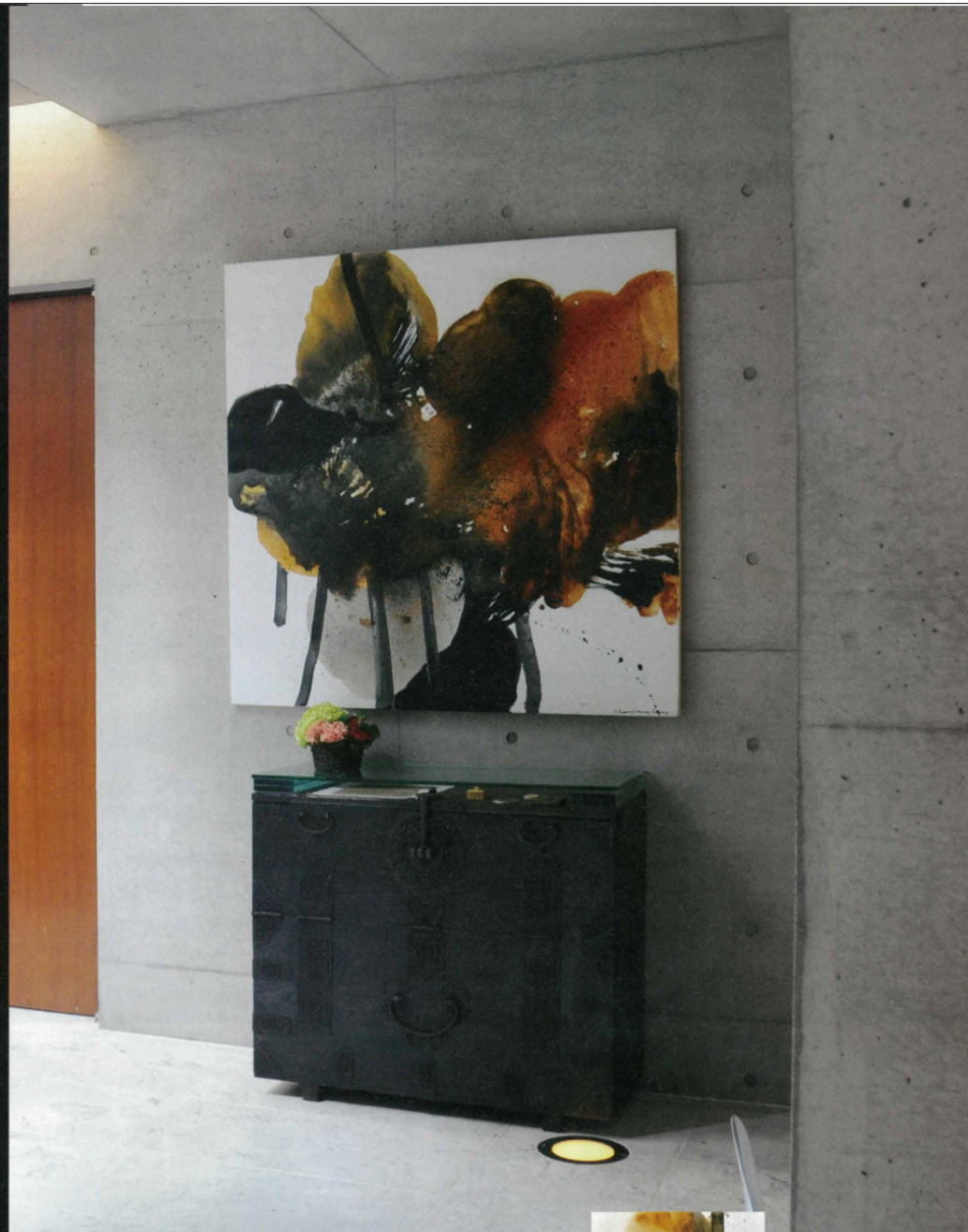


Living with Art

www.tamenaga.com

壁や床の材質から、家具や照明に至るまで、住まいの設計には多くのセレクトが必要。そのリストに是非加えてほしいのが「アート」。お客様に大切な第一印象を与える玄関。家族がくつろぎの時間を重ねていくリビングなど、「アート」が演出する魅力は計り知れない。洗練している一方で、とかく画一的な印象を与えがちな空間を、「アート」は住人の個性を垣間見せる豊かな空間へと変化させる。是非、家の設計段階から「アート」を飾るのに適したスペースを確保してほしい。好きな「アート」が決まっていれば、建築の材質からインテリアに至るまでトータルコーディネートが可能となり、よりクオリティの高い空間創りができる。ピクチャーレールが取り付けられれば、掛け替えが容易となる。「アート」と暮らす。豊かな感性を映すアートとともに、理想的な空間で長い時間を重ねていく。未来に見える住まいの表情が楽しみになる。

(資料請求番号 005)



ギャラリー ためなが

東京都中央区銀座7-5-4 TEL.03-3573-5368
月～土曜10:00～19:00 日曜・祝日11:00～17:00



Exhibition
CHEN
Jiang-Hong

チェン・ジャン・ホン 新作展
10月1日～10月24日

THE STYLE

Interior collaboration with
"I'm home."

T Residence Osaka

Architecture : 田頭健司建築研究所

Interior Design : I'm home.

Photographs : Nacása & Partners

Text : Yukiko Takase



理想の"クール"をかたちにする

"クールな空間"という希望のイメージを、いかに鮮やかに具現化するか。今回のプロジェクトは、クライアントが建物だけでなくインテリアのすべてを一新したいという依頼。全体のバランスと上質さにこだわり、モダンなテーストのなかに抜け感や艶やかさをプラスすることで、美しさと暮らしやすさの両方を備えた住まいとなった。





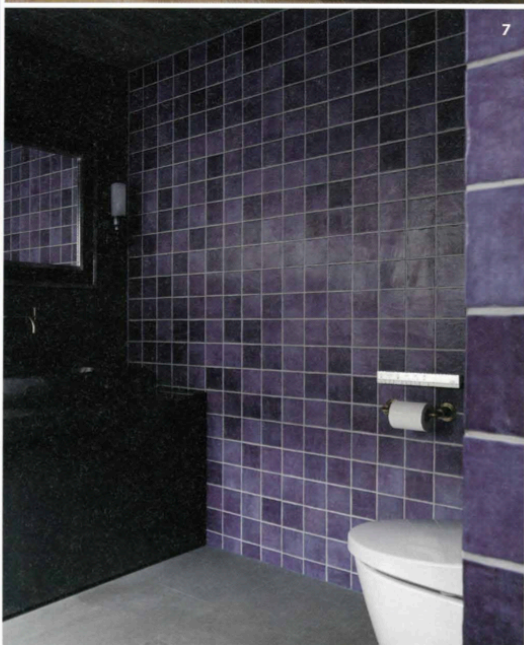
1. リビングのコンソール(W1800mm×D300mm×H1050mm)はオーナーの意にかなうものが見つからず、オーク材で特注。両サイドにはオリエンタルなデザインの格子をあしらった
 2. 奥女の部屋の扉(W810mm×H2400mm)を始め、妻の寝室の扉にもチャコールグレーにペイントしたみはしのモールドイング[A175]を施し、表情や立体感を演出 3. リビングの優美なデザインのアームチェアとオットマンは、イタリア・LIVING DIVANIの[CHAUFFEUSE]。ボリューム感のあるフロアランプは同ブランドの[PARALUME] 4. リビングに配したドレープカーテン(W4400mm×H2900mm+150mm)はJABのファブリック[VERSO 1-3070-495+321]を使用し、両サイドの幅300mmのみ[321]で切り替えた2色のデザインに。レースカーテンはCHIVASSOの[ELSA CE5073-167]。光に透けるパールが美しい



6



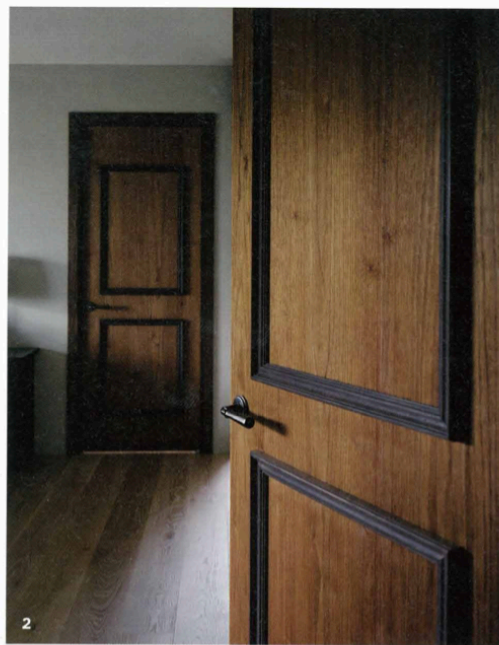
5



7

5. 夫の寝室に配したサイドテーブル(W640mm×D440mm×H600mm)は、ヘッドボードに合わせてウォールナット材で特注。3段の引き出しのまわりに真鍮製フラットバーをまわして全体を引き締めた 6. 妻の寝室のサイドテーブル(W600mm×D470mm×H700mm)は夫のものとは異なるデザイン。オーク材に黒のウレタン塗装を施した 7. 1層のトイレは三面の壁にMaristoの磁器質タイル(99mm角)を使用。パールのラフな色ムラが、豊かな表情を生み出している 8. 妻の寝室のドレープカーテン(W3500mm×H2550mm+150mm)はJABの[VERSO 1-3070-495+289]を使い、すそから高さ750mmでファブリックを切り替えて変化をつけている。ブルーのレースカーテンは、CHIVASSOの[ELSA CE5073-055]

8



2



1



4



3

STYLING DETAILS

Photographs : Nacása & Partners